



*Řešení pro projekty velkého rozsahu*

**ACO Odlučovače tuků Hydrojet OXL  
z polyethylenu**



## ACO Odlučovače tuků Hydrojet OXL

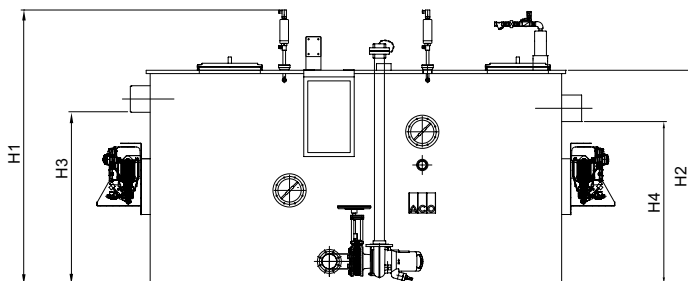
NS 15/20/25/30



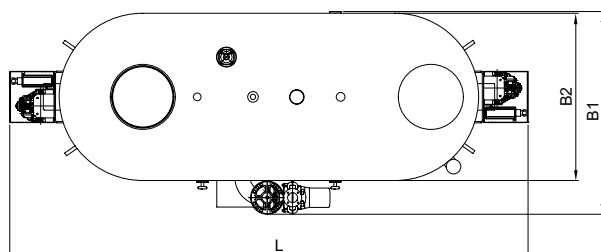
### ACO Hydrojet OXL

- Odlučovač tuků podle normy EN 1825 pro volné ustavení na podlahu v místnostech chráněných před mrazem
- Vyroben z polyethylenu v oválné formě
- Dva pachotěsné revizní otvory průměru 450 mm
- Nátok a odtok průměru 200 mm pro připojení plastových potrubí
- Automaticky ovládané výtlačné čerpadlo 3,7 kW včetně uzavíracího šoupěte, připojení výtlačku D = 75 mm včetně rychlospojky STORZ B (R 2 ½“)
- Dvě automaticky ovládaná vysokotlaká čerpadla 3,9 kW a vysokotlaké čistící hlavy 150 bar pro řezání a míchání odloučeného obsahu a čištění nádrže odlučovače
- Automaticky ovládaná plnicí jednotka R ¾“ (elektromagnetický ventil)
- Elektrické připojení 400 V / 50 (60) Hz/ 16 A / 11,5 kW
  - Dvě inspekční okna se stíračem
  - Ovládací strana vpravo nebo vlevo

### Technický rozměrový výkres



NS	H1 [mm]	H2 [mm]	H3 [mm]	H4 [mm]
15	2 064	1 610	1 300	1 230
20	2 064	1 610	1 300	1 230
25	2 064	1 610	1 300	1 230
30	2 064	1 610	1 300	1 230



NS	L [mm]	B1 [mm]	B2 [mm]
15	3 203	1 528	1 200
20	3 903	1 528	1 200
25	4 603	1 528	1 200
30	5 303	1 528	1 200

Nominální velikost NS	Kalová jímka [l]	Zásobník tuků [l]	Celkem [l]	Hmotnost prázdný [kg]	Hmotnost plný [kg]	Objednací číslo	
						Ovládací strana pravá	Ovládací strana levá
15	1 500	600	3 600	362 kg	3 962 kg	<b>3815.85.42</b>	<b>3815.85.32</b>
20	2 000	800	4 800	387 kg	5 187 kg	<b>3820.85.42</b>	<b>3820.85.32</b>
25	2 500	1 000	6 000	415 kg	6 415 kg	<b>3825.85.42</b>	<b>3825.85.32</b>
30	3 000	1 200	7 200	445 kg	7 645 kg	<b>3830.85.42</b>	<b>3830.85.32</b>

**ACO Odlučovače tuků Hydrojet OXL**

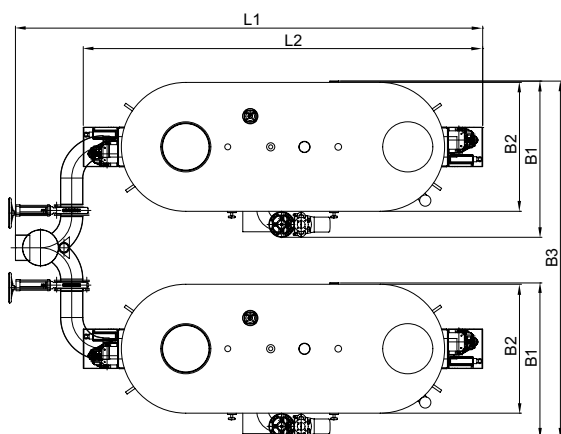
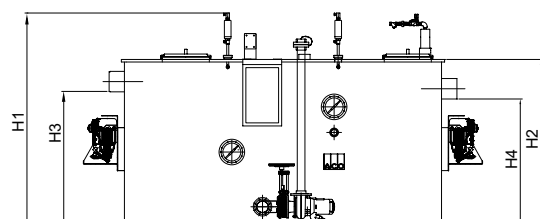
**NS 40/50/60**



**ACO Hydrojet OXL Paralelní zařízení**

- Paralelní odlučovač tuků podle normy EN 1825 pro volné ustavení na podlahu v místnostech chráněných před mrazem
- Skládá se ze dvou samostatných odlučovačů
- Vyroben z polyethylenu v oválné formě, každý odlučovač obsahuje:
  - Dva pachotěsné revizní otvory průměru 450 mm
  - Nátok a odtok průměru 200 mm pro připojení plastových potrubí
  - Automaticky ovládané výtlačné čerpadlo 3,7 kW včetně uzavíracího šoupěte, připojení výtlačku D = 75 mm včetně rychlospojky STORZ B (R 2 ½")
  - Dvě automaticky ovládaná vysokotlaká čerpadla 3,9 kW a vysokotlaké čisticí hlavy 150 bar pro řezání a míchání odloučeného obsahu a čištění nádrže odlučovače,
  - Automaticky ovládaná plnicí jednotka R ¾" (elektromagnetický ventil)
  - Elektrické připojení 400 V / 50 (60) Hz/ 16 A / 11,5 kW
  - Dvě inspekční okna se stíračem
  - Ovládací strana vpravo nebo vlevo
- S rozbočovací šachtou (přítok průměru 250 mm), propojovacím potrubím a dvěma uzavíracími šoupaty mezi odlučovači a šachtou

**Technický rozměrový výkres**



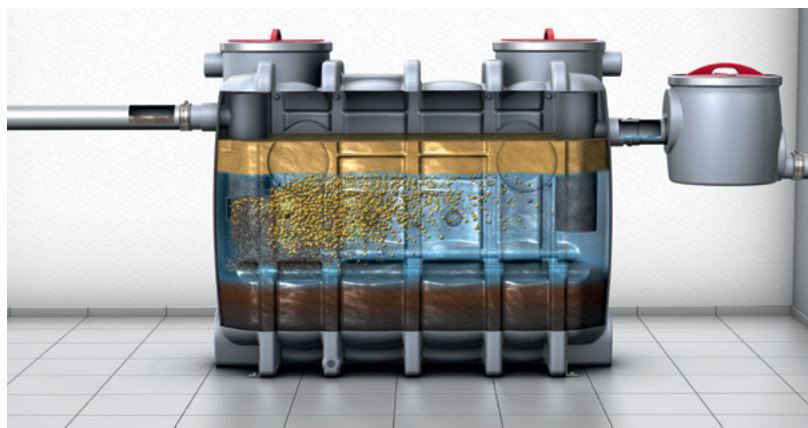
NS	H1 [mm]	H2 [mm]	H3 [mm]	H4 [mm]
40	2 064	1 610	1 300	1 230
50	2 064	1 610	1 300	1 230
60	2 064	1 610	1 300	1 230

NS	L1 [mm]	L2 [mm]	B1 [mm]	B2 [mm]	B3 [mm]
40	4 763	3 903	1 528	1 200	3 500
50	5 463	4 603	1 528	1 200	3 500
60	6 163	5 303	1 528	1 200	3 500

Nominální velikost NS	Kalová jímka [l]	Zásobník tuků [l]	Celkem [l]	Hmotnost prázdný [kg]	Hmotnost plný [kg]	Objednací číslo
40	4 000	1 600	9 600	900 kg	10 500 kg	<b>3840.85.40</b>
50	5 000	2 000	12 000	950 kg	12 950 kg	<b>3850.85.40</b>
60	6 000	2 400	14 400	1000 kg	15 400 kg	<b>3860.85.40</b>

**Hydrojet-OXL – Funkce a komfort ovládání stupně výbavy 3E**

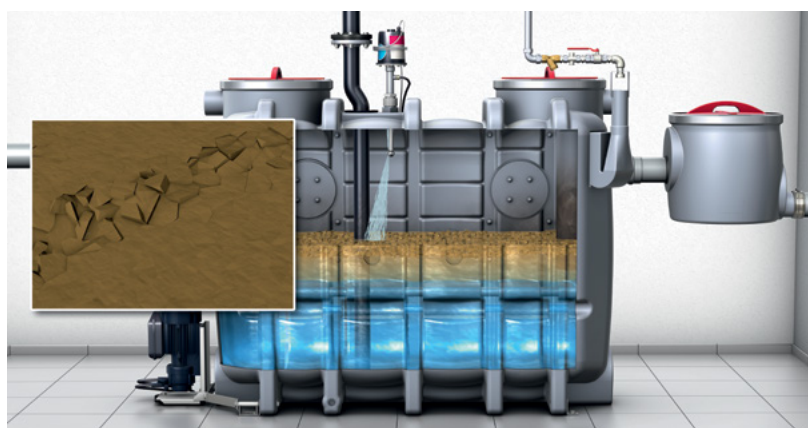
**1.**  
Odpadní voda z kuchyně natéká do odlučovače tuků. Tuky se shromažďují na hladině, kaly klesají ke dnu. Proces funguje automaticky na principu gravitace, žádný provozní personál není potřeba.



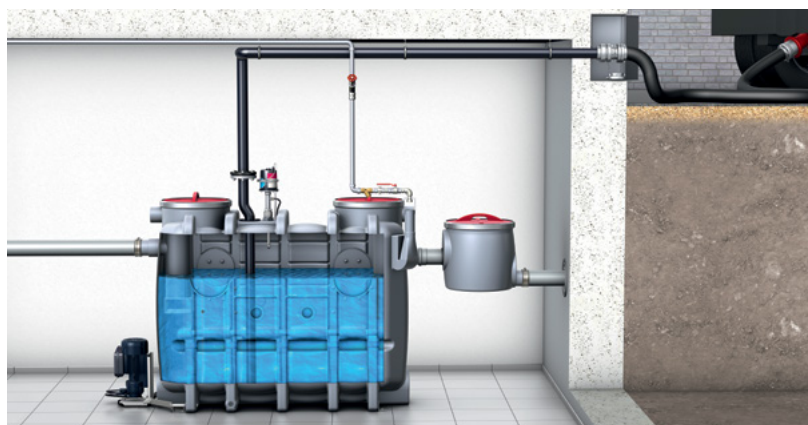
**2.**  
Po dosažení maximální kapacity odlučovače, čerpací vůz se připojí svojí sací hadicí k přípojce sání z odlučovače, která je zpravidla umístěna vně budovy na fasádě.



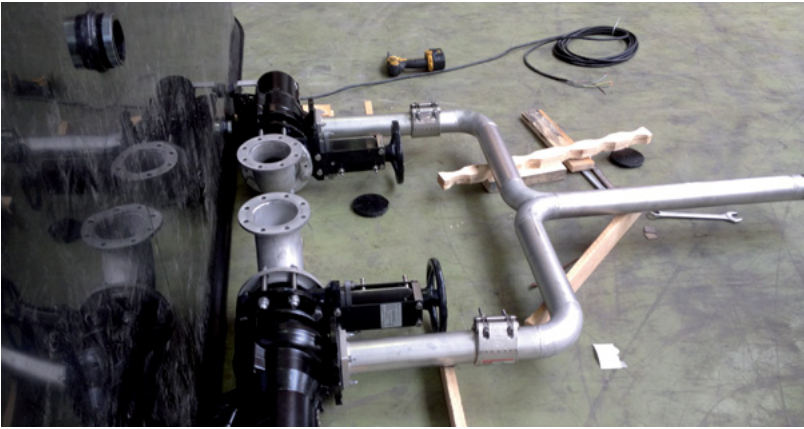
**3.**  
Vysokotlaká čistící hlava mixuje a drtí vrstvu tuku a čistí stěny odlučovače. Obsah odlučovače je automaticky čerpán do čerpacího vozu.



**4.**  
Znovu naplnění čistou vodou začne automaticky. Po naplnění je systém opět připraven k provozu.



## Odlučovače tuků – Svařování v místě instalace

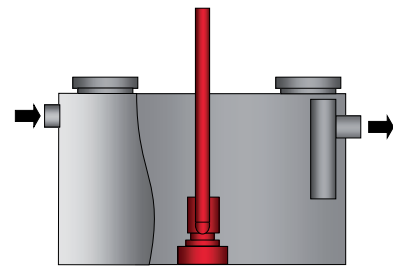
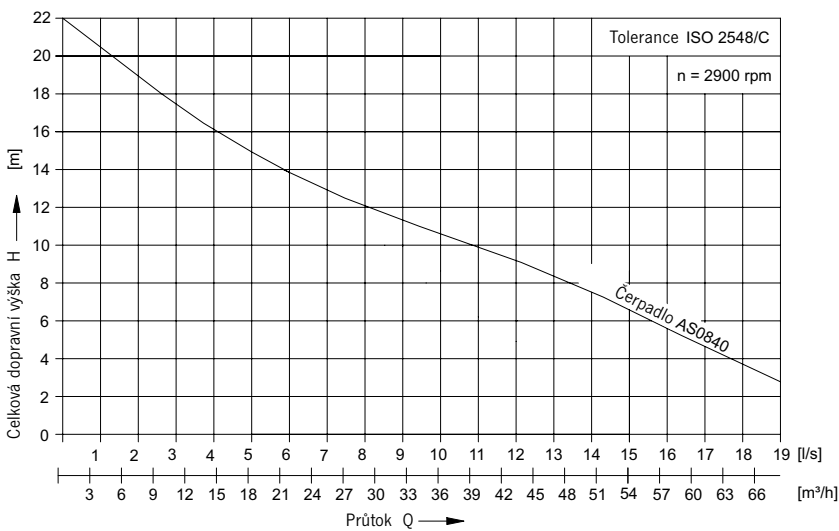


Všechny odlučovače tuků (samostatné i paralelní zařízení) mohou být svařeny v místě instalace. Pro přesné plánování jsou požadována následující data:

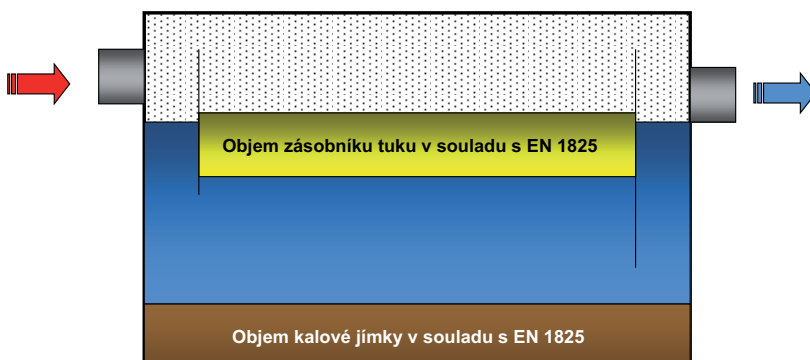
- přesné umístění zařízení
- povolená doba práce
- nejmenší přístupové rozměry

Pro lokální svařování je nutné zajistit několik služeb, které musí být zajištěny stavbou - například: elektrická energie, dostatečné osvětlení, přípojka pitné vody. Podrobné požadavky budou sděleny při řešení daného projektu.

## Čerpadlo pro likvidaci – Výkonový diagram



## Právní aspekty: Evropské normy a označení CE



Odlučovače tuků popsané v této brožuře jsou vyráběny podle normy EN 1825. Splňují všechny požadavky na přítokové/ odtokové přípojky, kapacity a vlastnosti materiálu. Jelikož jsou tyto výrobky vyráběny pouze jako zakázkové řešení a nejsou tedy standardní, není k dispozici žádná zpráva o testování a následně nemůže být výrobek označen symbolem CE nebo opatřen Prohlášením o vlastnostech (PoV) podle nařízení Evropské unie (CPR) 305/2011.

**Příslušenství**

	Popis výrobku	Typ	Objednací číslo
	<p><b>Nádoba na odběr vzorků</b> Z polyethylenu, pro instalaci za odlučovačem tuků, pachotěsný poklop, přítok a odtok OD 200 mm pro připojení plastového potrubí.</p>	<p>horizontální odtok vertikální odtok</p>	<p><b>3300.09.31</b> <b>3300.10.31</b></p>
	<p><b>Zařízení pro měření tukové vrstvy</b> Vhodné pro kapalné a tuhnutí tuky. Zařízení se dvěma beznapěťovými kontakty pro hlášení plného stavu 80% a 100% do systému MAR. S vyhřívanou senzorovou hlavou pro zvýšení provozní bezpečnosti.</p> <p>Elektrické připojení: 230 V AC/ 50 Hz/12W</p>		<p><b>3300.11.50</b></p>
	<p><b>Dálkové ovládání</b> Pro dálkové spuštění programu vývozu odlučovače Hydrojet OXL, kabel pro připojení: 7 x 10 mm<sup>2</sup> Třída ochrany IP 54</p>		<p>Číslo položky na vyžádání</p>
	<p><b>Lapač hrubých nečistot</b> Z polyethylenu, pro instalaci před odlučovačem tuků, pachotěsný poklop, přítok a odtok OD 200 mm pro připojení plastového potrubí.</p> <p>Koš z nerezové oceli, materiál 1.4571 k zachycení hrubých nečistot</p>		<p><b>3667.00.06</b></p>
	<p><b>Připojovací skříň</b> Z nerezové oceli, materiál 1.4301, pro připojení výtlačného potrubí a dálkového ovládání, uzamykatelná, pro instalaci na stěnu.</p> <p>Rozměry (Š x V x H): 500 x 500 x 160 mm</p>		<p><b>7601.80.20</b></p>

**ACO Přečerpávací zařízení pro odlučovače tuků**

**NS 15 a 20**

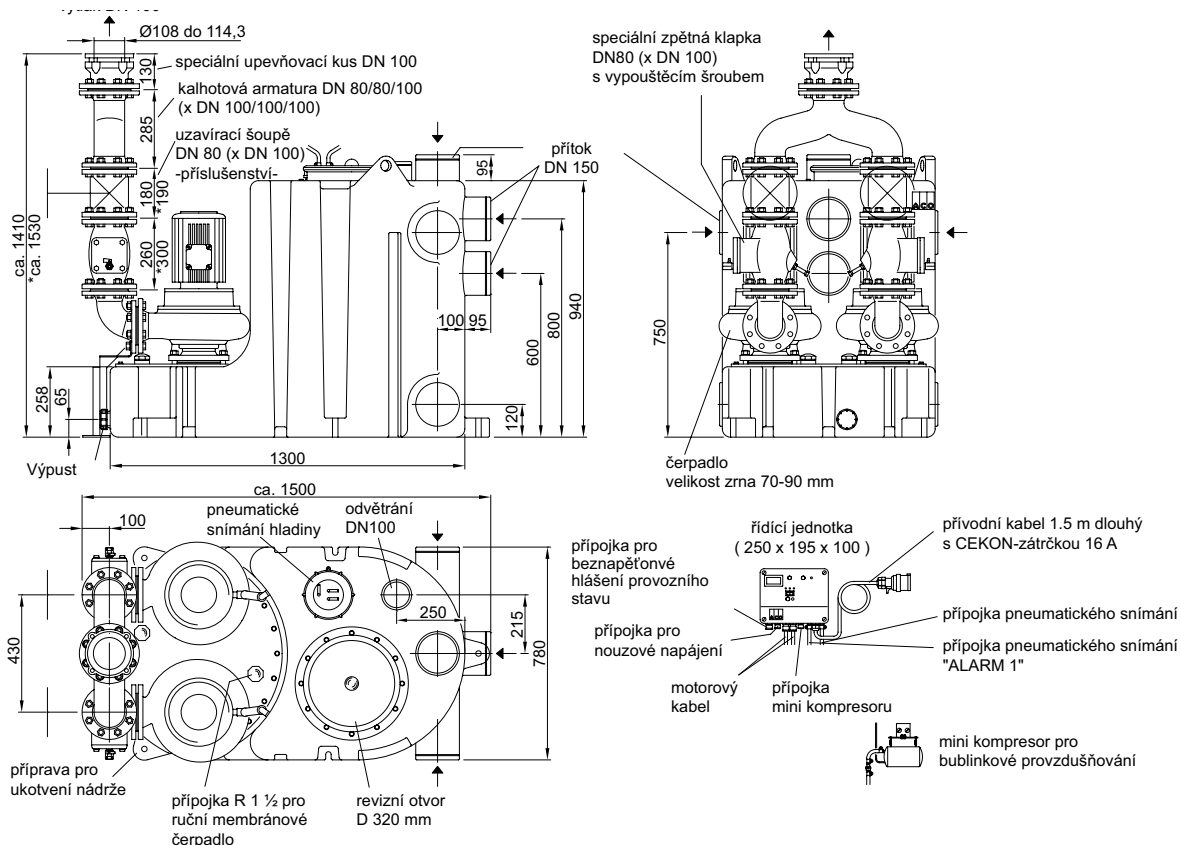


**MULI Pro-PE K paralelní přečerpávací zařízení pro instalaci za odlučovačem tuků**

- Dvě sběrné nádrže z polyethylenu s vypouštěcí zátkou nebo přípojkou pro ruční membránové čerpadlo R 1 1/2, upevňovací set pro vzlaku odolné ukotvení
- Celkový objem: 1040 litrů, užitný objem: v závislosti na výšce přítoku, několik přítokových přípojek DN 150 v různých výškách a pozicích
- Dva revizní otvory - čistá velikost D = 320 mm, přípojka odvětrání DN 100, přípojka výtlačného potrubí DN 100
- Dva čerpací agregáty 400 V, 50 Hz, třída ochrany IP 68 (výkonový diagram naleznete na straně 9)
- včetně bublinkového provzdušňování pro maximální provozní spolehlivost
- Řídicí jednotka s třídou ochrany IP 54 s digitálním displayem, pro střídavý provoz obou čerpadel, s 1,5m kabelem a CEE zástrčkou 16 A (od 4 kW, 32 A) s beznapětovým kontaktem pro hlášení skupinové porucha a provozního signálu, včetně 7m kabelu mezi čerpacím zařízením a řídicí jednotkou

Typ	Výkon motoru (P2)	Hmotnost [kg]	Objednací číslo
K-15	1,5 kW	315	<b>0175.13.23</b>
K-22	2,2 kW	325	<b>0175.13.24</b>
K-30	3,0 kW	420	<b>0175.13.25</b>
K-55	5,5 kW	465	<b>0175.13.26</b>
K-75	7,5 kW	510	<b>0175.13.27</b>

**Technický rozměrový výkres**



## ACO Přečerpávací zařízení pro odlučovače tuků

### NS 25 and 30

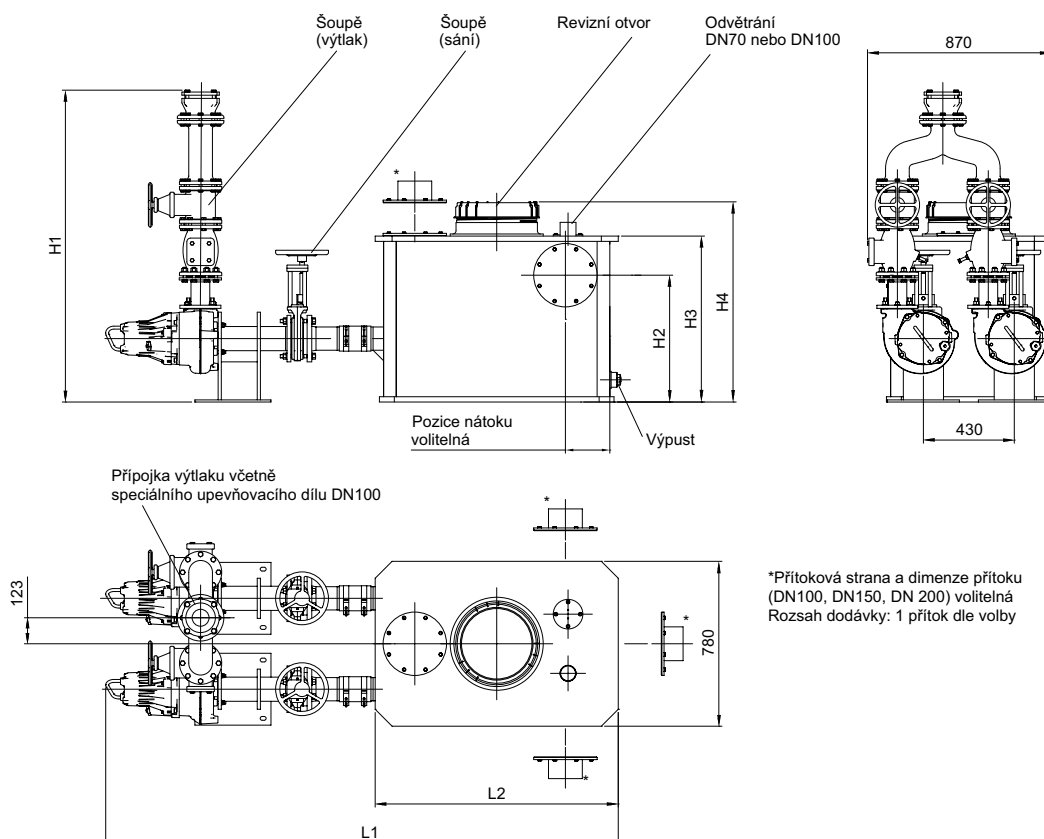


#### Muli Pro-PE K XL přečerpávací zařízení pro instalaci za odlučovačem tuků

- Sběrná nádrž z polyethylenu s upevňovací sadou pro vztlaku odolné ukotvení
- Přítoková přípojka OD 200 (flexibilní umístění) a přípojka odvětrání OD 110 mm pro plastové nebo litinové potrubí, přípojka výtlačného potrubí OD 108 – 114,3 mm
- Flexibilní rozměry nádrže dle tabulky níže, užžitný objem korespondující s rozměry
- Dva čerpací agregáty 400 V, 50 Hz, třída ochrany IP 68, obě čerpadla jsou vybaveny uzavíracími šoupaty
- Pneumatický systém snímání včetně bublinkového provzdušňování pro maximální provozní spolehlivost
- Řídící jednotka Multi Control, třída ochrany IP 54 s digitálním displayem, pro střídavý provoz obou čerpadel, s 1,5 m kabelem a CEE zástrčkou 16 A, s beznapěťovým kontaktem pro hlášení skupinové porucha a provozního signálu, včetně 10 m kabelu mezi čerpacím zařízením a řídicí jednotkou

Flexibilní rozměry						
Typ	L1 [mm]	L2 [mm]	H1 [mm]	H2 [mm]	H3 [mm]	H4 [mm]
Muli Pro-PE K XL	2260–3110	1150–2000	ca. 1475	375–1325	560–1510	722–1672

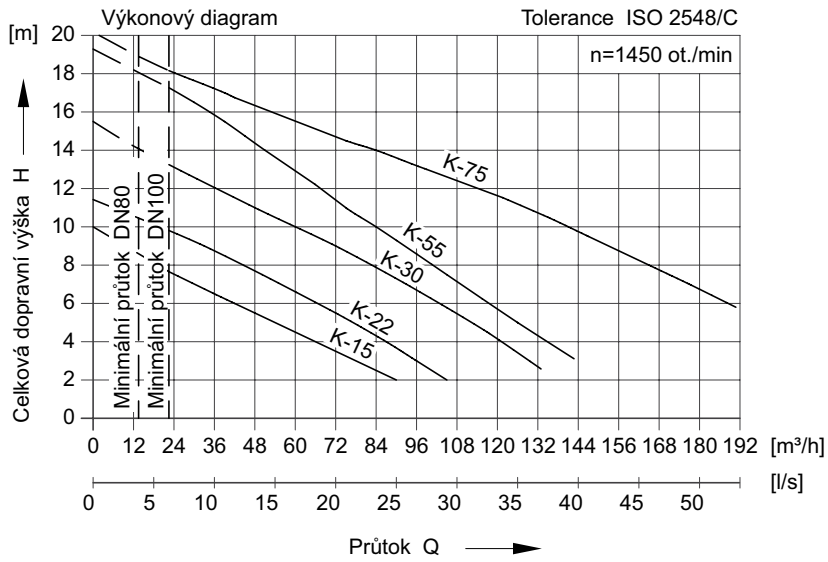
#### Technický rozměrový výkres s flexibilními parametry



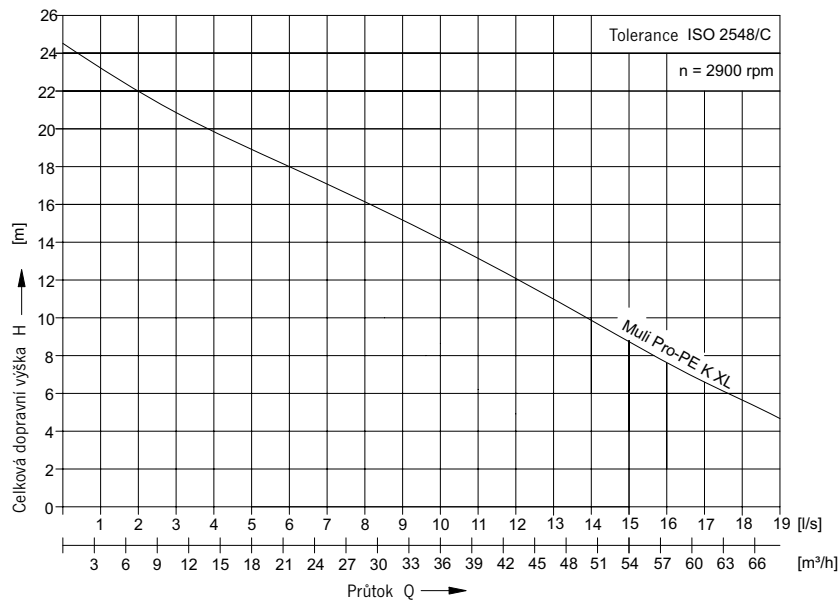


## Výkonové diagramy přečerpávacích zařízení

### Muli Pro PE K Série



### Muli XL Série



**Poznámky**

A large, empty grid of small squares, intended for taking notes. The grid covers most of the page area below the header and above the footer.

**Poznámky**

A large grid of graph paper, consisting of 20 columns and 30 rows of small squares, intended for taking notes.



**ACO Stavební prvky s.r.o.**

Pávov 141  
58601 Jihlava

Tel. +420 567 121 711  
Fax +420 567 121 729  
[www.aco.cz](http://www.aco.cz)