

**ACO HexaSelf®**



[www.aco.cz](http://www.aco.cz)

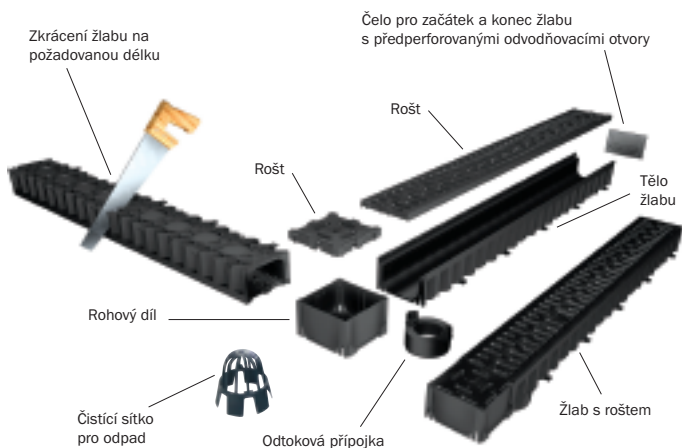
*Odvodňovací systémy pro dům a zahradu*

**ACO HexaSelf®**

**- liniový odvodňovací  
systém z plastu**



## Systemové komponenty



2

**Příslušenství může být v případě potřeby fixováno neutrálním silikonem.**



### Příslušenství

dodáváno v sadě (v černé nebo šedé barvě):  
2 x čelo  
1x odtoková přípojka  
1x čistící sítko pro odpad

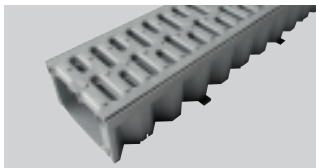
### Vlastnosti:

- **nízká hmotnost**  
jednodušší transport, manipulace a instalace
- **hladké vnitřní stěny žlabu**  
vyšší rychlost toku a lepší samočistící vlastnosti
- **aretované krycí rošty**
- **stabilní korpus**  
zaručuje vysokou pevnost – žlab s roštem je určen pro přejezd osobním automobilem
- **možnost napojení kanalizace na osmi předtvarovaných místech ve žlabu**
- **snadná instalace**  
stavebnicový systém
- **mrazuvzdornost a odolnost vůči UV záření**
- **recyklovatelný materiál**  
šetrný vůči životnímu prostředí
- **splňuje evropské normy**

## HexaSelf®



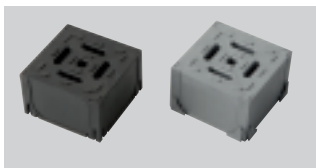
Černý plastový žlab i rošt



Šedý plastový žlab i rošt



Černý plastový žlab,  
rošt z pozinkované oceli



Plastový rohový díl s plastovým  
roštem v černé a šedé barvě

výrobek	sv. šířka cm	stav. délka cm	stav. šířka cm	stav. výška cm	kg/ ks	ks/ pal.	obj. č.
<b>barva černá, žlab s roštem</b>							
100 cm	10	100	12,6	7,8	1,5	72	19210
rohový díl	10	12,6	12,6	7,8	0,22	500	19280
sada (2 čela / odtok / sítko)							19287
<b>barva šedá, žlab s roštem</b>							
100 cm	10	100	12,6	7,8	1,5	72	19222
rohový díl	10	12,6	12,6	7,8	0,22	500	19296
sada (2 čela / odtok / sítko)							19297
<b>černý žlab s roštem z pozinkované oceli</b>							
100 cm	10	100	12,6	7,8	1,9	72	19213

3

## HexaSelf® Brickslot

### plastový žlab s plastovým štěrbinovým nástavcem



Černý celoplastový štěrbinový žlab – pro  
odvodnění zpevněných ploch jako jsou např.  
pěší zóny, chodníky, zámková dlažba apod.



Plastový revizní díl s plastovým roštem

výrobek	sv. šířka cm	stav. délka cm	stav. šířka cm	stav. výška cm	kg/ ks	ks/ pal.	obj. č.
<b>plastový žlab s plastovým štěrbinovým nástavcem</b>							
barva černá, 100 cm	10	100	12,6	13,8		60	19561
<b>plastový revizní díl s plastovým roštem</b>							
odtok DN 100, barva černá	10	126	12,6	13,8		300	19560

# Jednoduchá pokládka systému ACO HexaSelf



Vykopejte stavební rýhu.  
V případě, že žlab nebude podbetonován (pěší provoz), zhutněte podloží doporučeným způsobem jako pro pokládku zámkové dlažby.



Pro pojezd osobními automobily zhotovte betonový základ vysoký cca 10 cm.



Na začátek a konec žlabové linie nasadte čelní stěny.



V místě odtoku ze žlabu instalujte nátrubek.



V případě potřeby můžete zkrátit žlab vhodným nástrojem na požadovanou délku.



Řez napojení na kanalizaci.



**3.** Betonový základ (popř. zhutněné podloží) vyrovnejte vhodným náčiním.



**4.** Zvolte místo odtoku ze žlabu.



**7.** Žlab s nátrubkem uložte na místo odtoku.



**8.** Jednoduchým způsobem připojte další žlabová tělesa.



**11.** Nasad'te sítko na hrubé nečistoty.



**12.** Při pokládce dbejte na to, aby hrana ACO HexaSelf byla 3-5 mm pod povrchem dlažby.

[www.aco.cz](http://www.aco.cz)